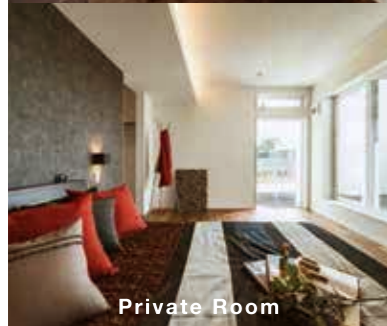




Living Dining



Console Table



Private Room



Console Table

YOKA TOWN 1

FUN EVERYDAY 2018

CHAKKOUJISSEKI No.1

地場業者別着工実績 No.1*

福岡都市圏エリア / 旧筑紫・朝倉エリア / 糟屋エリア

※平成29年度下半期
※フクニ住宅新聞調べ



資料請求はコチラ

SUNNYSIDE YOKA TOWN BROOKLYN



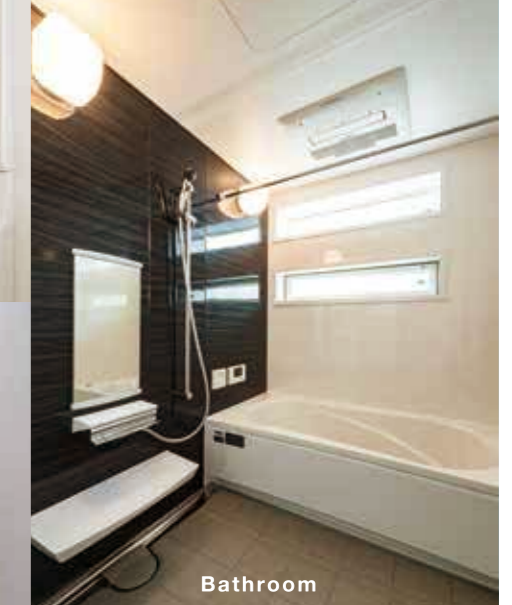
Terrace



Dressing Room



Toilet



Bathroom



Kitchen

本社 〒813-0062
福岡市東区松島6丁目6番33号

糟屋店 〒811-2244
福岡県糟屋郡志免町志免中央3丁目5-18

筑紫野店 〒818-0054
福岡県筑紫野市杉塚2丁目12番5号

飯塚店 〒820-0081
福岡県飯塚市枝国453番地12

北九州店 〒807-0831
福岡県北九州市八幡西区則松5丁目9番11号

YOKATOWN

よかタウン

大感謝祭

おもてなしの2日間!!

5/18^{FRI} 19^{SAT}

●開催時間 11:00~19:00(雨天でも開催致します。)

イベント盛りだくさん!!

日頃のご愛顧に感謝して大感謝祭を開催!!

ご来場ご予約はコチラから!!

筑紫野店リニューアルオープン記念

6月末まで 6月まで

ご成約の方、**先着20組様にプレゼント!**

マイクロボブルトルネード

1000分の3ミリの泡でお肌ツルツル

カーナビ検索 飯塚市枝園453番地12

土地大相談会開催!!

5/20^{SUN} 26^{SAT} 27^{SUN}

●開催時間 11:00~18:00(雨天でも開催致します。)

価格に自信あり!

嘉穂郡「桂川町吉隈」 3区画分譲

土地価格【条件付き】 **300万円**

学校区 桂川小学校...徒歩約1.52km
桂川中学校...徒歩約2.24km

- 1号地面積/約55.72坪(184.22㎡)
- 2号地面積/約57.18坪(189.05㎡)
- 3号地面積/約62.16坪(205.52㎡)

建築プラン 月々のお支払い例

土地代 300万円 建物価格(26坪プラン) 1,123万円

40,009円 (総額1,423.2万円の場合)

ボーナス払い0円

総額 1,423.2万円

※外構工事費等別途26坪のプランです。 ※詳細は下記注釈をご覧ください。

交通/JR筑豊本線「桂川」駅徒歩28分・西鉄バス「吉隈一区」停徒歩2分
地目/雑種地/用途地域/無指定/建ぺい率/60%/容積率/200%/取引態様/代理/接道/北西4m/総区画数/3区画/販売区画数/3区画/設備/上水道、浄化槽、プロパンガス/地形/旗竿地

平屋もOK!

飯塚市「小正」 2区画分譲

土地価格【条件付き】 **630万円 640万円**

学校区 若菜小学校...徒歩約13分
穂波西中学校...徒歩約13分

面積/約62.20坪(205.62㎡)
約62.19坪(205.59㎡)

建築プラン 月々のお支払い例

土地代 630万円 建物価格(26坪プラン) 1,123万円

49,286円 (総額1,753.2万円の場合)

ボーナス払い0円

総額 1,753.2万円

※外構工事費等別途26坪のプランです。 ※詳細は下記注釈をご覧ください。

交通/JR筑豊本線「飯塚」駅徒歩45分・西鉄バス「弁一区」停徒歩6分
地目/宅地/用途地域/第一種中高層住居地域/建ぺい率/60%/容積率/200%/取引態様/売主/接道/北西約3m/総区画数/2区画/販売区画数/2区画/設備/公営水道・個別浄化槽・個別プロパンガス/要セットバック

見学者数No.1!

飯塚市「菰田」 残り1区画

土地価格【条件付き】 **550万円**

学校区 菰田小学校...約560m
飯塚第一中学校...約2.56km

面積/約50.51坪(167㎡)

建築プラン 月々のお支払い例

土地代 550万円 建物価格(26坪プラン) 1,123万円

47,032円 (総額1,673.2万円の場合)

ボーナス払い0円

総額 1,673.2万円

※外構工事費等別途26坪のプランです。 ※詳細は下記注釈をご覧ください。

交通/JR筑豊本線「飯塚」駅徒歩12分
地目/宅地/用途地域/無指定/建ぺい率/60%/容積率/200%/接道/4.7m/設備/公営水道、本下水、個別プロパンガス/取引態様/売主/総区画数/6区画/販売区画数/1区画

生活施設充実!!

飯塚市「堀池」 限定1区画

土地価格【条件付き】 **580万円**

学校区 穂波東小学校...約1.8km
穂波東中学校...約1.8km

面積/約57.47坪(190.00㎡)

建築プラン 月々のお支払い例

土地代 580万円 建物価格(26坪プラン) 1,123万円

47,880円 (総額1,703.2万円の場合)

ボーナス払い0円

総額 1,703.2万円

※外構工事費等別途26坪のプランです。 ※詳細は下記注釈をご覧ください。

交通/JR筑豊本線「飯塚」駅徒歩11分
地目/宅地/用途地域/第一種住居地域/建ぺい率/60%/容積率/200%/取引態様/売主/接道/上水道、浄化槽、電気、プロパンガス

市の補助金制度あり!!

嘉麻市「山野」 残り4区画

土地価格【条件付き】 **430万円~500万円**

学校区 稲築西小学校...約1.6km
稲築中学校...約1.9km

面積/約58.17坪(192.3㎡)~約86.39坪(285.6㎡)

建築プラン 月々のお支払い例

土地代 430万円 建物価格(26坪プラン) 1,123万円

43,663円 (総額1,553.2万円の場合)

ボーナス払い0円

総額 1,553.2万円

※外構工事費等別途26坪のプランです。 ※詳細は下記注釈をご覧ください。

交通/JR後藤寺線「上三緒」駅徒歩22分・西鉄バス「山野団地」停徒歩4分
地目/宅地/用途地域/無指定/建ぺい率/70%/容積率/200%/取引態様/売主/道路幅員/3.5m/総区画数/5区画/販売区画数/4区画/設備/プロパンガス、公営水道、個別浄化槽/地形/旗竿地(2-5号地)/セットバック有

大人気!立岩小校区!!

飯塚市「川島」

値下げしました!

土地価格+建物価格+外構 **2,580万円 (税込)**

学校区 立岩小学校...徒歩約4分
飯塚第一中学校...徒歩約1.12km

土地面積/約71.36坪(235.93㎡)
建物面積/約31.12坪(102.9㎡)

4LDK

月々のお支払い例 (総額2,580万円の場合) ボーナス払い0円

72,529円

※福岡銀行提携ローン ※諸経費別途 ※詳細は下記注釈をご覧ください。

子育て世代オススメ!

飯塚市「太郎丸」 残り3区画

土地価格【条件付き】 **690万円~750万円**

学校区 椋本小学校...徒歩約10分
穂波中学校...徒歩約26分

- 1号地面積/約56.37坪(186.35㎡)
- 3号地面積/約83.51坪(276.07㎡)
- 4号地面積/約84.54坪(276.46㎡)

建築プラン 月々のお支払い例

土地代(1号地) 690万円 建物価格(26坪プラン) 1,123万円

50,967円 (総額1,813.2万円の場合)

ボーナス払い0円

総額 1,813.2万円

※外構工事費等別途26坪のプランです。 ※詳細は下記注釈をご覧ください。

交通/JR筑豊本線「天道」駅徒歩6分
地目/宅地/用途地域/無指定/建ぺい率/60%/容積率/200%/総区画数/4区画/販売区画数/3区画/取引態様/売主/設備/上水道、浄化槽、電気、プロパンガス

子育て世代オススメ!

飯塚市「太郎丸」 残り3区画

土地価格【条件付き】 **690万円~750万円**

学校区 椋本小学校...徒歩約10分
穂波中学校...徒歩約26分

- 1号地面積/約56.37坪(186.35㎡)
- 3号地面積/約83.51坪(276.07㎡)
- 4号地面積/約84.54坪(276.46㎡)

建築プラン 月々のお支払い例

土地代(1号地) 690万円 建物価格(26坪プラン) 1,123万円

50,967円 (総額1,813.2万円の場合)

ボーナス払い0円

総額 1,813.2万円

※外構工事費等別途26坪のプランです。 ※詳細は下記注釈をご覧ください。

交通/JR筑豊本線「天道」駅徒歩6分
地目/宅地/用途地域/無指定/建ぺい率/60%/容積率/200%/総区画数/4区画/販売区画数/3区画/取引態様/売主/設備/上水道、浄化槽、電気、プロパンガス