



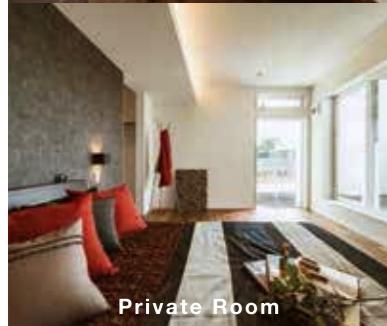
Living Dining



Console Table



Console Table



Private Room

YOKA TOWN 1

FUN EVERYDAY 2018

CHAKKOUJISSEKI No.1

地場業者別着工実績 No.1*

福岡都市圏エリア / 旧筑紫・朝倉エリア / 糟屋エリア

※平成29年度下半期
※フクニ住宅新聞調べ

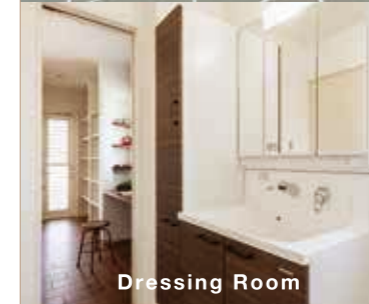


資料請求はコチラ

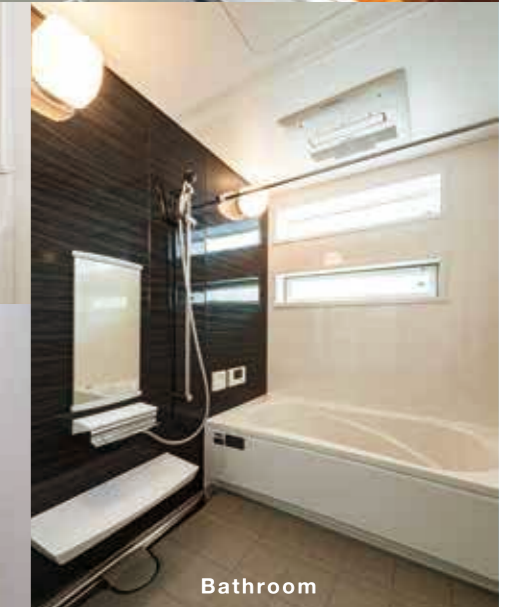
SUNNYSIDE YOKA TOWN BROOKLYN



Terrace



Dressing Room



Bathroom



Toilet



Kitchen

本社 〒813-0062
福岡市東区松島6丁目6番33号

糟屋店 〒811-2244
福岡県糟屋郡志免町志免中央3丁目5-18

筑紫野店 〒818-0054
福岡県筑紫野市杉塚2丁目12番5号

飯塚店 〒820-0081
福岡県飯塚市枝国453番地12

北九州店 〒807-0831
福岡県北九州市八幡西区則松5丁目9番11号

YOKATOWN

完成見学会開催

完全予約制

5/19・20
sat・sun
AM 11:00 ~ PM 6:00

来て、見て、納得!!

福津市「宮司浜」

高いデザイン性と
機能性・健康にも配慮した
優しい住まい。



この他にも、糟屋郡(志免町・須恵町・宇美町・粕屋町・篠栗町・久山町)・福岡市東区・博多区の土地情報多数!!

筑紫野店リニューアルオープン記念
ご成約の方、先着**20組**様にプレゼント!
6月末まで
マイクロバブルトルネード

1000分の3ミリの泡でお肌ツルツル

ココが違う!! よかタウンこだわりの5つのポイント

<p>ポイント ① オリジナルの調湿機能で空気がさらり</p> <p>梅雨は、ジメジメ感がなくてサラッとした室内を実現。カビ・ダニも抑制し快適な住まいを作る。</p> <p>さらに、室内の有害物質は「炭の力」で除去!</p> <p>第一種熱交換換気システム</p>	<p>ポイント ② FRダンパーでより強固になった耐震・制震システム</p> <p>先進の制震ダンパーと、従来の強固な耐震構造でさらに強固な家づくり。</p> <p>「国土交通大臣認定 壁倍率5倍取得」</p>	<p>ポイント ③ 地震に強い耐力面材「ダイライト」を新しく採用</p> <p>高強度、防耐火、軽量、優れた透湿性、高耐久、ゼロアスベスト、低ホルムアルデヒドなど、多彩な特長を備え永く愛用されています。</p> <p>●地震に強い ●シロアリに強い ●腐りにくい ●火災に強い ●湿気を逃す</p>	<p>ポイント ④ 発泡ウレタン断熱</p> <p>高い断熱性・気密性で換気システムの効率化と優れた吸音性能が長期間、安定して発揮されます。</p> <p>ポイント ⑤ 自由設計・注文住宅</p> <p>注文住宅の場合、お好きな間取り・デザインで建築できます。</p>
--	--	--	--

来場特典 WEBからの来場予約限定
最大**2,000円分** QUOカードプレゼント!

詳しくは下記のQRコードを読み込んで、右記画像をクリックしてください。

STEP ① QRコードを読み込みます

STEP ② チラシの店舗を選択します

STEP ③ 送信 予約フォームで登録して送信したら完了です

ナビ検索: 福岡県糟屋郡志免町志免中央3丁目5-18

よかタウン おすすめ物件情報

「欲しい場所」に「欲しいお家」を「欲しい価格」で当社が土地を探して提案いたします! 下記フリーダイヤルまでお気軽にお問い合わせください。

<p>スタッフ一押し!! 土地代 1,290万円 面積/約37.43坪(123.76㎡)</p> <p>値下げしました! 建築条件付宅地 志免町 王子1丁目</p> <p>限定1区画 イオンモール福岡まで1.1km! 志免中央小学校・志免中学校区</p> <p>建築プラン 1,290万 + 1,231.2万 総額 2,521.2万円 土地価格+建物価格(30坪プラン) ※外構工事費等別途</p> <p>月々のお支払い例 70,876円 ボーナス払い 0円</p> <p>□交通/西鉄バス「日枝」駅徒歩4分□地目/宅地□用途地域/第一種住居地域□建ぺい率/60%□容積率/200%□道路幅員/約3.6m□取引形態/売主※要セットバック※宅地内段差あり</p>	<p>生活環境良好!! 土地代 930~950万円 面積/約39.45坪(130.42㎡)~約39.47坪(130.49㎡)</p> <p>値下げしました! 建築条件付宅地 須恵町 旅石</p> <p>残り2区画 須恵第三小学校・須恵中学校区</p> <p>建築プラン 930万 + 1,231.2万 総額 2,161.2万円 土地価格+建物価格(30坪プラン) ※外構工事費等別途</p> <p>月々のお支払い例 60,756円 ボーナス払い 0円</p> <p>□交通/JR香椎線「須恵中央」駅徒歩14分□地目/宅地□用途地域/第一種住居専用地域□建ぺい率/60%□容積率/200%□道路幅員/北東約5.2m□取引形態/売主※総区画数/4区画※今回販売区画数/2区画□公営水道・本下水・個別プロパンガス</p>	<p>子育て世代にオススメ!! 土地代 2,350万円 面積/約66.21坪(218.87㎡)</p> <p>値下げしました! 建築条件付宅地 東区 香椎台</p> <p>限定1区画 香椎東小学校・香椎第3中学校区</p> <p>建築プラン 2,350万 + 1,231.2万 総額 3,581.2万円 土地価格+建物価格(30坪プラン) ※外構工事費等別途</p> <p>月々のお支払い例 100,675円 ボーナス払い 0円</p> <p>□交通/JR香椎線「香椎神宮」駅徒歩7分□地目/宅地□用途地域/第一種低層住居専用地域□都市計画/市街化区域□建ぺい率/50%□容積率/80%□総区画数/1区画□販売区画数/1区画□設備/都市ガス、公営水道、排水下水□取引形態/売主□古屋あり</p>
--	---	---

<p>スタッフ一押し!! 土地代 1,680~1,690万円 面積/約57.66坪(190.63㎡)~約53.85坪(178.03㎡)</p> <p>新着情報 建築条件付宅地 志免町 片峰中央4丁目</p> <p>限定2区画 西鉄バス「片峰」駅徒歩1分 志免中央小学校・志免中学校区</p> <p>建築プラン 1,680万 + 1,231.2万 総額 2,911.2万円 土地価格+建物価格(30坪プラン) ※外構工事費等別途</p> <p>月々のお支払い例 81,841円 ボーナス払い 0円</p> <p>□交通/西鉄バス「片峰」駅徒歩1分□地目/宅地□用途地域/第一種低層住居専用地域□建ぺい率/40%□容積率/60%□区画数/5区画□今回販売区画数/2区画□私道負担なし□設備/上下水道・側溝□道路/北東側私道3.9m□取引形態/仲介</p>	<p>駅近く! 交通和便良好!! 土地代 1,698万円 面積/約52.93坪(174.97㎡)</p> <p>新着情報 建築条件付宅地 粕屋町 江辻</p> <p>限定2区画 JR香椎線「土井」駅徒歩4分 大川小学校・粕屋東中学校区</p> <p>建築プラン 1,698万 + 1,231.2万 総額 2,929.2万円 土地価格+建物価格(30坪プラン) ※外構工事費等別途</p> <p>月々のお支払い例 82,346円 ボーナス払い 0円</p> <p>□交通/JR香椎線「土井」駅徒歩4分□地目/宅地□用途地域/第一種住居地域□建ぺい率/60%□容積率/200%□道路幅員/北東約5.7m□取引形態/売主※総区画数/2区画※今回販売区画数/2区画□設備/上水道・下水道・側溝※古屋あり、解体渡し</p>	<p>ブロック工事費込!! 土地代 998万円 面積/約51.81坪(171.28㎡)</p> <p>建築条件付宅地 宇美町 井野</p> <p>残り6区画 完成宅地渡し、井野小学校・宇美中学校区</p> <p>建築プラン 998万 + 1,231.2万 総額 2,229.2万円 土地価格+建物価格(30坪プラン) ※ブロック工事費込</p> <p>月々のお支払い例 62,667円 ボーナス払い 0円</p> <p>□交通/西鉄バス「井野本村」駅徒歩10分□地目/宅地・山林□用途地域/無指定地域□建ぺい率/70%□容積率/200%□総区画数/7区画□今回販売区画数/6区画□取引形態/売主※公営水道・本下水・個別プロパンガス</p>
---	--	--

<p>ブロック工事費込!! 土地代 1,055万円 面積/約51.93坪(171.68㎡)</p> <p>建築条件付宅地 宇美町 井野</p> <p>残り6区画 完成宅地渡し、井野小学校・宇美中学校区</p> <p>建築プラン 1,055万 + 1,231.2万 総額 2,286.2万円 土地価格+建物価格(30坪プラン) ※ブロック工事費込</p> <p>月々のお支払い例 64,270円 ボーナス払い 0円</p> <p>□交通/西鉄バス「井野本村」駅徒歩10分□地目/宅地・山林□用途地域/無指定地域□建ぺい率/70%□容積率/200%□総区画数/7区画□今回販売区画数/6区画□取引形態/売主※公営水道・本下水・個別プロパンガス</p>	<p>ブロック工事費込!! 土地代 1,065万円 面積/約54.86坪(181.38㎡)</p> <p>建築条件付宅地 宇美町 井野</p> <p>残り6区画 完成宅地渡し、井野小学校・宇美中学校区</p> <p>建築プラン 1,065万 + 1,231.2万 総額 2,296.2万円 土地価格+建物価格(30坪プラン) ※ブロック工事費込</p> <p>月々のお支払い例 64,551円 ボーナス払い 0円</p> <p>□交通/西鉄バス「井野本村」駅徒歩10分□地目/宅地・山林□用途地域/無指定地域□建ぺい率/70%□容積率/200%□総区画数/7区画□今回販売区画数/6区画□取引形態/売主※公営水道・本下水・個別プロパンガス</p>	<p>ブロック工事費込!! 土地代 1,000万円 面積/約50.74坪(167.74㎡)</p> <p>建築条件付宅地 宇美町 井野</p> <p>残り6区画 完成宅地渡し、井野小学校・宇美中学校区</p> <p>建築プラン 1,000万 + 1,231.2万 総額 2,231.2万円 土地価格+建物価格(30坪プラン) ※ブロック工事費込</p> <p>月々のお支払い例 62,667円 ボーナス払い 0円</p> <p>□交通/西鉄バス「井野本村」駅徒歩10分□地目/宅地・山林□用途地域/無指定地域□建ぺい率/70%□容積率/200%□総区画数/7区画□今回販売区画数/6区画□取引形態/売主※公営水道・本下水・個別プロパンガス</p>
--	--	--

〈福岡銀行提携ローンの場合〉※上記お支払い例は、福岡銀行提携ローン変動金利0.975%・35年返済で計算。(平成30年4月末日現在) ※ご融資金額、融資限度額:50万円以上1億円以下(但し、本体価格(土地+建物)×200%を上限とします。お借換えの場合はお借換えにかかる所要資金と諸費用の範囲内) ※金融機関の審査 ※金利は金融情勢により、融資諸条件が変更になる場合があります。予めご了承ください。 ※上記プランは一例です。プランはお客様が自由に決定できます。上記プランの場合、建物本体価格の他に、外構工事費・付帯工事費、建築確認費用・消費税等が必要です。◎広告有効期限/平成30年6月末日※上記土地は、土地売買契約後3ヶ月以内に当社と建物の建築請負契約をすることを条件に販売します。この期間内に建築請負契約が締結されなかった場合は、土地売買契約は白紙となり、受領した手数料等の土地代金は全てお返しします。

— 安住の地に安住の家を —

株式会社 よかタウン 糟屋店

東証一部上場ケイアイスター不動産グループ

お問い合わせは ◎携帯電話からも通話無料 **0120-043-188**

〒811-2244 福岡県糟屋郡志免町志免中央3丁目5-18
TEL.092-936-1186 FAX.092-936-1189

よかタウン <http://www.yoka-town.com>