



資料請求はコチラ

# YOKA TOWN 1

FUN EVERYDAY 2018

## CHAKKOUJISSEKI No.1

地場業者別着工実績 No.1\*

福岡都市圏エリア / 旧筑紫・朝倉エリア / 糟屋エリア

※平成29年度下半期 ※フクニ子住宅新聞調べ



本社 〒813-0062  
福岡市東区松島6丁目6番33号

糟屋店 〒811-2244  
福岡県糟屋郡志免町志免中央3丁目5-18

筑紫野店 〒811-0054  
福岡県筑紫野市杉塚2丁目12番5号

飯塚店 〒820-0081  
福岡県飯塚市枝国453番地12

北九州店 〒807-0831  
福岡県北九州市八幡西区則松5丁目9番11号

**YOKATOWN**



全てが見どころなモデルハウスです♪

# モデルハウス見学会 2週連続開催

5/3 THU 4 FRI 5 SAT 6 SUN  
12 SAT 13 SUN

見学時間 11:00~18:00

期間: 6月末まで

in ishizaki

筑紫野店リニューアルオープン記念  
ご成約プレゼント!

期間中ご成約の方、先着20組の方へ

マイクロバブル  
トルネードプレゼント

1000分の33りの高さ  
お風呂ツル!



ナビ検索: 福岡県筑紫野市石崎3丁目40

## ママ目線の動線で間取りに こだわったモデルハウス。

1Fにはキッチンからも、洗面室からも行き来可能で便利な家事室、2Fには家族みんなが使えるファミリークロークを採用しました。

WEBからのご来場予約で  
**QUOカード  
プレゼント**  
最大2,000円分



ご来場予約は  
こちらから!!

株式会社 **よかタウン**

お問い合わせは ☎携帯電話からも通話無料  
**0120-88-1313**

宅建業:福岡県知事(4)第14334号 建設業:福岡県知事(般-29)第102473号(公社)福岡県宅地建物取引業協会会員 (一社)九州不動産公正取引協議会加盟  
一般建築士事務所:福岡県知事登録 第1-61088号

東証一部上場ケイアイスター不動産グループ  
**よかタウン 筑紫野店**  
〒818-0124 福岡県筑紫野市杉塚2丁目12番5号  
TEL.092-918-1818 FAX.092-918-1819  
営業時間/10:00~18:00

よかタウン 検索  
<http://www.yoka-town.com>



〈福岡銀行提携ローンの場合〉※上記のお支払い例は、福岡銀行提携ローン変動金利0.975%・35年返済で計算。(平成30年4月末日現在)※融資金額/融資限度額:50万円以上1億円以下(但し、本体価格(土地+建物)×200%を上限とします。お借換えの場合はお借換えにかかる所要資金と諸費用の範囲内)※金融機関の審査要(中央労働金庫住宅ローン)変動金利0.625%・40年返済で計算。(平成30年4月1日現在)※融資金額/融資限度額:30万円~1億円以下(ただし、最終返済時は満76歳未満)※金利は金融情勢により、融資諸条件が変更になる場合があります。予めご了承ください。※上記プランは一例です。プランはお客さま自由に決定できます。上記プランの場合、建物本体価格の他に、外構工事費・付帯工事費・建築確認費用・消費税等が必要となります。○広告有効期限/平成30年6月末日※上記土地は、土地売買契約後3ヶ月以内に当社と建物の建築請負契約をすることを条件に販売します。この期間内に建築請負契約が締結されなかった場合は、土地売買契約は白紙となり、受領した手数料等の土地代金は全てお返しします。

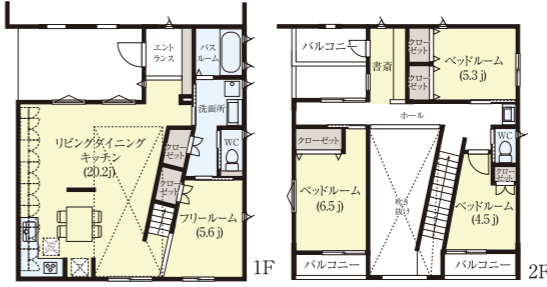
リビング収納の多さにビックリ!!

## 建売住宅見学会

「炭の家」を  
体感して下さい!



■筑紫野市石崎3丁目



面積 敷地面積/170.25㎡(51.5坪)  
延床面積/117.91㎡(35.67坪)

学校区 小学校区/二日市東小学校...徒歩約15分  
中学校区/筑紫野中学校...徒歩約15分

- LIFE INFORMATION
- マルキョウ...徒歩約20分
  - ゆめタウン筑紫野...徒歩約17分
  - あけぼの保育園...徒歩約11分
  - 西鉄朝倉街道駅...徒歩約15分
  - JR天拝山駅...徒歩約18分

販売価格 **3,730**万円 4LDK

月々のお支払い例  
総額3,730万円の場合  
ボーナス払い **0円 87,846円**  
※中央労働金庫住宅ローンの場合の明細は下記概要をご覧ください。

現地	徒歩 約15分	西鉄 朝倉街道駅	普通 3分	西鉄 二日市駅	特急 13分	西鉄 天神駅
現地	徒歩 約18分	JR 天拝山駅	普通 3分	JR 二日市駅	快速 15分	JR 博多駅

●所在地/筑紫野市石崎3丁目40 ●交通/西鉄天神大牟田線「朝倉街道」駅 徒歩約15分 ●用途地域/第一種住居地域 ●建ぺい率/60% ●容積率/200% ●構造・階数/木造2階建 ●入居/即可 ●地目/宅地 ●総区画数/13区画 ●総戸数/1戸 ●販売戸数/1戸 ●敷地面積/170.25㎡(51.5坪) ●延床面積/117.91㎡(35.67坪) ●間取り/4LDK ●販売価格/3,730万円 ●建築確認番号/第KJH17-01766-1号 ●設備/都市ガス、下水道、公営水道 ●形状/旗竿地 ●取引態様/売主

## 価格に自信あり

チャコールヒルズ  
**大字筑紫** 区画整理地 全2区画



土地価格 **1,585**万円  
月々のお支払い例  
総額2,816万円の場合  
ボーナス払い **0円 79,169円**  
※福岡銀行提携ローンの場合の詳細は下記概要をご覧ください。

建築プラン 土地代(2号地) 1,585万円 + 建物価格(30坪プラン) 1,231万円 = **2,816万円**  
※外構工事費等別途30坪のプランです。

面積 119.57㎡(約36.17坪)  
学校区 小学校区/筑紫小学校...徒歩約5分  
中学校区/筑山中学校...徒歩約7分

- 交通/西鉄天神大牟田線「筑紫」駅 徒歩約5分
- JR「原田」駅 徒歩約18分 西鉄バス「筑紫」停 徒歩約5分
- 地目/宅地 ●地勢/高台
- 用途地域/第一種住居地域 ●建ぺい率/60%
- 容積率/200% ●道路幅員/6m
- 設備/上下水道、都市ガス

## 見学者数No.1

チャコールヒルズ  
**鳥栖市弥生が丘** キャンペーン価格 残り1区画 全3区画

月々のお支払い例  
総額2,461万円の場合  
ボーナス払い **0円 69,189円**  
※福岡銀行提携ローンの場合の詳細は下記概要をご覧ください。

土地価格 **1,230**万円

建築プラン 土地代(1号地) 1,230万円 + 建物価格(30坪プラン) 1,231万円 = **2,461万円**  
※外構工事費等別途30坪のプランです。

面積 211.40㎡(約63.94坪)  
学校区 小学校区/弥生が丘小学校...徒歩約9分  
中学校区/田代中学校...徒歩約22分

- 交通/JR鹿児島本線「弥生が丘」駅 徒歩約17分
- 地目/宅地 ●用途地域/第一種住居専用地域
- 建ぺい率/60% ●容積率/200%
- 取引態様/売主 ●道路幅員/6m
- 設備/都市ガス、下水道、公営水道

## スタッフ一押し

チャコールヒルズ  
**那珂川町片縄西** 全2区画



土地価格 **1,500**万円~**1,550**万円  
月々のお支払い例  
総額2,731万円の場合  
ボーナス払い **0円 76,780円**  
※福岡銀行提携ローンの場合の詳細は下記概要をご覧ください。

建築プラン 土地代(2号地) 1,500万円 + 建物価格(30坪プラン) 1,231万円 = **2,731万円**  
※外構工事費等別途30坪のプランです。

面積 186.13㎡(約56.30坪)・186.14㎡(約56.30坪)  
学校区 小学校区/岩戸北小学校...徒歩約7分  
中学校区/那珂川北中学校...徒歩約13分

- 交通/JR「博多南」駅 徒歩約27分
- 地目/宅地 ●用途地域/第一種低層地域
- 建ぺい率/40% ●容積率/80% ●総区画数/2区画
- 販売区画/2区画 ●道路幅員/南側9m、西側4.98m
- 取引態様/売主 ●設備/個別プロパン、下水道、公営水道

## 平屋もOK

チャコールヒルズ  
**筑紫野市牛島** 残り1区画

月々のお支払い例  
総額2,281万円の場合  
ボーナス払い **0円 64,129円**  
※福岡銀行提携ローンの場合の詳細は下記概要をご覧ください。

土地価格 **1,050**万円

建築プラン 土地代(2号地) 1,050万円 + 建物価格(30坪プラン) 1,231万円 = **2,281万円**  
※外構工事費等別途30坪のプランです。

面積 200.65㎡(約60.69坪)  
学校区 小学校区/阿志岐小学校...徒歩約20分  
中学校区/筑紫野中学校...徒歩約5分

- 交通/JR鹿児島本線「朝倉街道」駅 徒歩約19分
- 「針楯北口」バス停 徒歩約14分 ●地目/宅地
- 用途地域/第一種低層住居地域 ●建ぺい率/50%
- 容積率/80% ●取引態様/売主 ●道路幅員/6.6m
- 設備/個別プロパン、下水道、公営水道