



陽の当たるビンテージハウス、誕生。

★ SUNNYSIDE BROOKLYN ★  
Have a Nice Day

4/7sat

新モデルハウス  
**GRAND OPEN**

- 1. ZEH仕様
- 2. 炭の家
- 3. 中2階+収納
- 4. ロフト(シアタールーム)
- 5. 2階ファミクロ
- 6. 2in1ルーム
- 7. 家事室



チャコールヒルズ石崎モデルハウス  
〒818-0068 福岡県筑紫野市石崎3丁目40  
モデルハウスをご見学の際は事前にご予約ください。

**カラーサンドアート体験** 無料 4/7sat・8sun・14sat・15sun  
色が付いた「砂」を何層にも積み重ね鮮やかな模様を創り、植物・アーティフィシャルフラワー(造花)で彩る、芸術的なアートです。  
各日 30個限定

講師  
日本カラーサンドアート協会  
齋藤 麻衣子  
Profile  
2児のママでありながら、女性でも輝ける環境をつくるため、日本カラーサンドアート協会を設立。子育てしながら教室運営するなど経験も豊富。

OPEN 11:00 ▶ CLOSED 16:30

4/7sat

事務所移転  
**OPEN** 筑紫野店 期間: 4/1~6月末まで  
リニューアルオープン記念

期間中ご成約の方、先着20組の方へ  
「マイクロバブルトルネードプレゼント」

1000分の3ミリの泡で  
お肌ツルツル!



お問い合わせ  
筑紫野店 0120-88-1313  
〒818-0054 福岡県筑紫野市杉塚2丁目12番5号  
TEL.092-918-1818 FAX.092-918-1819  
よかタウン 検索 http://www.yoka-town.com





## 空気から健康を考える 炭の家

家族みんなが安心して暮らせる室内環境を。よかタウンの注文住宅は「炭」の力で室内の空気にもこだわり大切な家族を守ります。炭には様々な効果があります。その中の1つ調湿効果。調湿により快適に過ごせるだけでなく、カビ・ダニ発生を抑制し、小児喘息やアトピーの改善にも繋がるという研究結果も出ています。人が1日に口にする食べ物は1~2kg、水で2~3ℓこれに対して成人が1日に吸う空気量は15,000~20,000ℓ、重さに換算すると12~30kgにもなります。食べ物や水を選ぶように、室内の空気環境にも目を向けることで大切なご家族の健康も守りたい、それがよかタウンの想いです。

住まいの空気質診断調査  
最高ランクAA獲得  
※株式会社環境技術ソリューション調べ

### 家族と住まいの健康を守る8つの『炭』の効果

- 夏は涼しい
- 冬は暖か
- 光熱費の節約
- 防音効果で静かな環境づくり
- カビ・ダニの発生を防ぐ
- 過乾燥を防ぐ(アトピー対策)
- 嫌な臭いの除去
- 室内空気の浄化
- (ぜんそく対策)



人にやさしい家づくりは、空気から健康を考えます。

## 快適な暮らしを演出する ツインエアフレッシュ

ツインエアフレッシュとは?

### 第一種「全熱」交換式換気システム

屋外に排気する空気の中から「熱」を排出し、新鮮な外気を室温に近づけてから給気するシステムです。

高熱交換効率なのでエコ

### お家全体の空気をくまなく循環

外壁を通して家全体の空気を入れ替えます。十分な換気を行うことによって、健康的な暮らしが期待できます。



## 暮らしにいつも安心を 10年間保証

給湯機器・住宅設備機器のメーカー保証は1~2年程度であるのが現状です。そのためメーカー保証を延長して無償で修理をするサービスで万全のサポートをします。

### 5つの安心サポート

- 修理無制限  
同じ部位でも何度でも10年間修理
- 経年劣化  
消耗品以外の故障をフォロー
- 工賃0円  
出張・技術費用0円
- 同等代替品提供  
本体交換あり再調達価格
- 緊急時に24時間365日フルサポート  
24h受付で安心コールセンター

システムキッチン、システムバス、洗面化粧台、温水機能便座、など

安住の地に安住の家を

**株式会社 よかタウン**

お問い合わせは ◎携帯電話からも通話無料

**0120-88-1313**

東証一部上場ケイアイスター不動産グループ  
よかタウン筑紫野店  
〒818-0124 福岡県筑紫野市杉塚2丁目12番5号  
TEL.092-918-1818 FAX.092-918-1819  
営業時間/10:00~18:00

よかタウン  
http://www.yoka-town.com

QRコードから簡単アクセス!!

検索

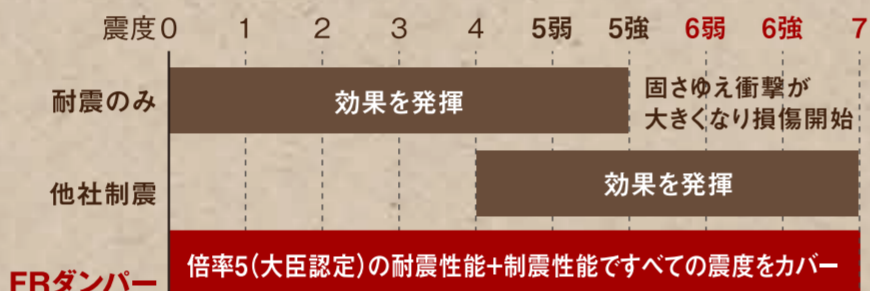
宅建業:福岡県知事(4)第14334号 建設業:福岡県知事(般-29)第102473号 (公社)福岡県宅地建物取引業協会会員 (一社)九州不動産公正取引協議会加盟 一般建築士事務所:福岡県知事登録 第1-61085号

(福岡銀行提携ローンの場合)※上記のお支払い例は、福岡銀行提携ローン変動金利0.975%・35年返済で計算。(平成30年3月末日現在)※ご融資金額/融資限度額50万円以上1億円以下(但し、本体価格(土地+建物)×200%を上限とします。お借入れの場合はお借入れにかかる所要金と諸費用の範囲内)※金融機関の審査要領は金融機関により、融資諸条件が変更になる場合があります。予めご了承ください。※上記プランは一例です。お客様が自由に決定できます。上記プランの場合、建物本体価格の他に、外構工事費、付帯工事費、建築確認費用・消費税等が必要です。◎広告有効期限/平成30年4月末日※上記土地は、土地売買契約後3ヵ月以内に当社と建物の建築請負契約をすることを条件に販売します。この期間内に建築請負契約が締結されなかった場合は、土地売買契約は白紙となり、受領した手数料等の土地代金は全てお返しします。  
(中央労働金庫住宅ローン)変動金利0.6%・40年返済で計算(平成30年3月末日現在)

## より強固になった 耐震・制振システム

地震のエネルギーを吸収し、揺れを小さく、早く抑えることが可能となります。建築基準法で定める範囲を超える想定外の大地震や繰り返し起こる大きな地震に対して、住宅の安全・価値を守る技術です。

### FRダンパーの適応範囲

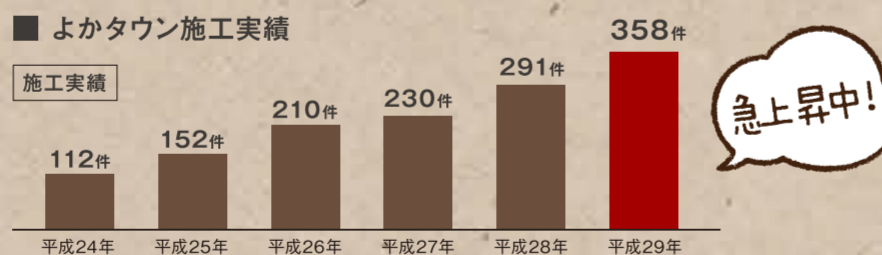


※FRダンパーは、震度3~4程度までは耐震壁として機能し、それ以降は制震ダンパーとして効果を発揮します。また、層間変形各1/250~1/200程度から、最大級のエネルギー吸収効果を発揮します。

## お好きな間取り・デザインで 自由設計・注文住宅

高いデザイン性と機能性、健康にも配慮した優しい住まい。お好みに合わせてお客様だけの住まいを演出いたします。

## 平成29年度 福岡都市圏エリア 地場業者別着工実績 第1位



“夢をあきらめないで”よかタウンがマイホーム取得応援します。

資金が気になる人へ **ローン承認実績多数**

**自己資金0円でも、ご相談ください!**

◎持家下取り ◎年収300万円台〜、勤続1年以下からでもOK  
住宅ローンのお得な借り方や、少しでも得する返済方法等お答えします。

◎過去のローンがとどらなくてお困りの方 ◎自分は住宅ローンがとどらないと思っている方

## よかタウンおすすめ物件情報

## 「建売住宅見学会」4/7(土) 8(日) 14(土) 15(日)

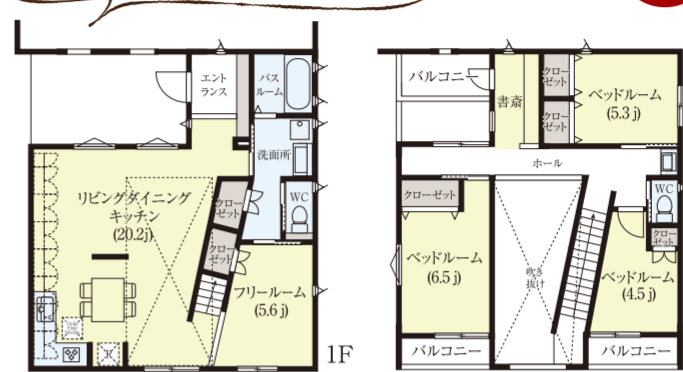
WEBからのご来場予約で  
QUOカードプレゼント  
最大2,000円分



### ■筑紫野市石崎3丁目

「炭の家」を体感して下さい!

販売価格 **3,730万円 4LDK**



月々のお支払い例  
総額3,730万円の場合  
ボーナス払い **0円 87,426円**  
※中央労働金庫住宅ローンの場合の詳細は下記概要をご覧ください。



面積 敷地面積/170.25㎡(51.5坪)  
延床面積/117.91㎡(35.67坪)

学校区 小学校区/二日市東小学校...徒歩約15分  
中学校区/筑紫野中学校...徒歩約15分

現地	徒歩	西鉄	普通	西鉄	特急	西鉄
約15分	約18分	朝倉街道駅	3分	二日市駅	13分	天神駅
現地	徒歩	JR	普通	JR	快速	JR
約18分	約18分	天拝山駅	3分	二日市駅	15分	博多駅

### LIFE INFORMATION

- マルキョウ...徒歩約20分
- ゆめタウン筑紫野...徒歩約17分
- あけぼの保育園...徒歩約11分
- 西鉄朝倉街道駅...徒歩約15分
- JR天拝山駅...徒歩約18分

- 所在地/筑紫野市石崎3丁目40
- 用途地域/第一種住居地域
- 入居/即売
- 面積/170.25㎡(51.5坪)
- 形状/旗竿地
- 西鉄天神大牟田線「朝倉街道」駅 徒歩約15分
- 構造・階数/木造2階建
- 1戸
- 13区画
- 35.67坪
- 4LDK
- 設備/都市ガス、下水道、公営水道
- 完成/2018年4月予定

## チャコールヒルズ大字筑紫



土地価格 **1,585万円** 区画整理地

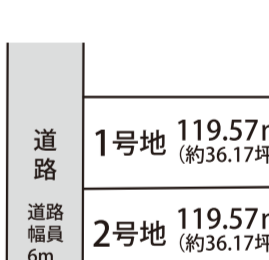
建築プラン 土地代(2号地) **1,585万円** + 建物価格(30坪プラン) **1,231万円** = **2,816万円**  
※外構工事費等別途30坪のプランです。

月々のお支払い例  
総額2,816万円の場合  
ボーナス払い **0円 79,169円**  
※福岡銀行提携ローンの場合の詳細は下記概要をご覧ください。

現地	徒歩	西鉄	普通	西鉄	特急	西鉄
約5分	約18分	筑紫駅	7分	二日市駅	17分	天神駅
現地	徒歩	JR	快速	JR		
約18分	約18分	原田駅	20分	博多駅		

面積 119.57㎡(約36.17坪) 学校区 小学校区/筑紫小学校...徒歩約5分  
中学校区/筑山中学校...徒歩約7分

- 交通/西鉄大牟田線「筑紫」駅 徒歩約5分
- 用途地域/第一種住居地域
- 設備/上下水道、都市ガス
- 完成/2018年4月予定



## 新着物件 チャコールヒルズ 那珂川町片縄西 全2区画

2号地 土地価格 **1,500万円**

建築プラン 土地代(2号地) **1,500万円** + 建物価格(30坪プラン) **1,231万円** = **2,731万円**  
※外構工事費等別途30坪のプランです。

面積 186.13㎡(約56.30坪)・186.14㎡(約56.30坪)

学校区 小学校区/岩戸小学校...徒歩約7分  
中学校区/那珂川北中学校...徒歩約13分

- 交通/JR博多南線「那珂川」駅 徒歩約27分
- 用途地域/第一種低層地域
- 容積率/80%
- 道路幅員/南側9m・西側4.98m
- 取引態様/売主
- 完成/2018年4月予定

## チャコールヒルズ 鳥栖市弥生が丘 残り1区画

土地価格 **1,230万円**

建築プラン 土地代(1号地) **1,230万円** + 建物価格(30坪プラン) **1,231万円** = **2,461万円**  
※外構工事費等別途30坪のプランです。

面積 211.40㎡(約63.94坪)

学校区 小学校区/弥生が丘小学校...徒歩約9分  
中学校区/田代中学校...徒歩約22分

- 交通/JR鹿児島本線「弥生が丘」駅 徒歩約17分
- 用途地域/第一種低層住居専用
- 容積率/200%
- 取引態様/売主
- 設備/都市ガス、下水道、公営水道

## チャコールヒルズ 筑紫野市牛島 残り1区画

2号地 土地価格 **1,050万円**

建築プラン 土地代(2号地) **1,050万円** + 建物価格(30坪プラン) **1,231万円** = **2,281万円**  
※外構工事費等別途30坪のプランです。

面積 200.65㎡(約60.69坪)

学校区 小学校区/阿志岐小学校...徒歩約20分  
中学校区/筑紫野中学校...徒歩約5分

- 交通/JR鹿児島本線「朝倉街道」駅 徒歩約19分
- 用途地域/第一種低層住居地域
- 容積率/80%
- 取引態様/売主
- 設備/個別プロパン、下水道、公営水道