

12/2(土)・3(日)

※開催時間: 11:00~18:00
(雨天でも開催致します)
※3日(日)のみ15時半まで

完成見学会

WEBからの来場予約限定
QUOカード
最大2,000円分
プレゼント!

12/9(土)・10(日)

※開催時間: 11:00~18:00
(雨天でも開催致します)

よかタウン
Merry Christmas
イベント開催

お菓子詰め放題

期間中、お菓子の詰め放題を開催してます!!
是非、ご家族みなさままでのご来場を心よりお待ちしております。

チャコールヒルズ石崎 2棟同時

子育てしやすく、
家族がつながる間取り

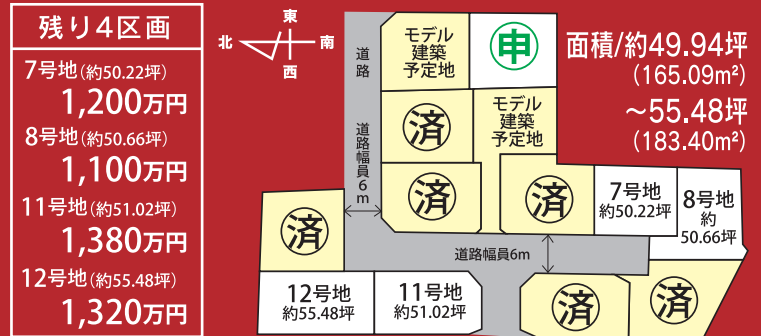


LIFE INFORMATION

- ◎あけぼの保育園 約800m
- ◎あけぼの歯科 約800m
- ◎福岡大学筑紫病院 約2.0km
- ◎マルキョウ 二日市店 約2.4km

二日市東小学校(約1.0km)・筑紫野中学校(約1.1km) 校区

分譲地	西鉄朝倉街道駅まで 徒歩15分	西鉄朝倉街道駅から 天神まで22分!
	J R天拝山駅まで 徒歩17分	JR天拝山駅から 博多まで20分!



ナビ検索 筑紫野市石崎3丁目
カーナビマップコード 55 244 523*10

□開発許可番号 28都第-号128 平成28年10月20日 □交通/西鉄大牟田線「朝倉街道」駅徒歩約15分(約1.2km)
□地目/宅地【7号地・8号地・11号地・12号地】 □用途地域/第一種住居地域 □建ぺい率 60% □容積率 200%
【11号地・12号地のみ】 □用途地域/第一種低層住居専用地域 □建ぺい率 50% □容積率 80% □取引態様/売主

国分1丁目

木の温もりを感じる外観
奥様こだわりのフローリング
開放的なバルコニー



ナビ検索 太宰府市国分1丁目
カーナビマップコード 55 330 667*17



おすすめ物件土地情報

筑紫野市牛島 NEW

阿志岐小学校・筑紫野中学校

全2区画

土地代 1,050万円 ~ 1,250万円

面積/約60.74坪(200.79m²) ~ 約60.83坪(201.10m²)

建築プラン 1,050万円 + 1,231万円 = 2,281万円

月々のお支払い例
*総額2,281万円の場合
ボーナス払い 0円 64,129円~
※福岡銀行提携ローンの場合の詳細は下記概要をご覧ください。

【1号地・2号地】
□交通/JR鹿児島本線「朝倉街道」駅徒歩約19分(約1.5km)
□地目/宅地 □用途地域/第一種低層住居地域
□建ぺい率/50% □容積率/80% □取引態様/売主
□道路幅員/6.6m □1号地 接道10.95m、2号地 接道4m
□設備公営水道、本下水、個別プロパン □造成完了:2017年12月予定

鳥栖市弥生が丘6丁目

弥生が丘小学校・田代中学校

全3区画 残り2区画

土地代 1,330万円

面積/約63.90坪(211.24m²) ~ 約63.94坪(211.40m²)

建築プラン 1,330万円 + 1,231万円 = 2,561万円

月々のお支払い例
*総額2,281万円の場合
ボーナス払い 0円 72,000円~
※福岡銀行提携ローンの場合の詳細は下記概要をご覧ください。

□交通/JR鹿児島本線「弥生が丘」駅徒歩約17分(約1.36km)
□地目/宅地 □用途地域/第一種住居地域 □建ぺい率/60%
□容積率/200% □取引態様/売主 □道路幅員/6m
□設備:公営水道、本下水、都市ガス



よかタウンの家って?

土地の価格に自信あり

3LDK・4LDK 家賃並みのお支払い

住む人に優しい木の家

徹底追求したお家は大満足 オーダーメイド住宅

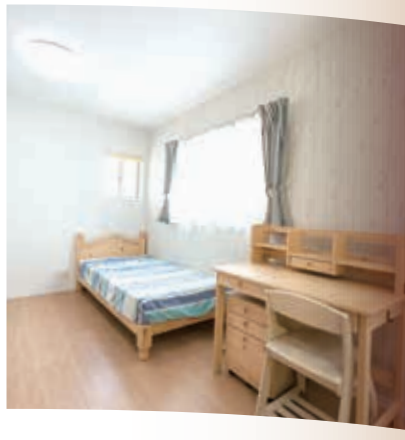
地震に強い高耐久性の構造部分

一生のパートナーとしての「アフターサービス」

よい家を作りたい

ゆとりある毎日

笑顔あふれる毎日



2016年 福岡都市圏エリア

第1位

福岡都市圏地区 地場業者着工実績

2016年下半期 糟屋郡・古賀エリア

第1位

糟屋地区地場業者着工実績
糟屋地区地場施工実績

2016年下半期 遠賀・中間エリア

第1位

遠賀郡・中間地区 地場業者着工実績

2016年下半期 宗像エリア

第2位

宗像地区 地場業者着工実績

2016年下半期 筑紫野エリア

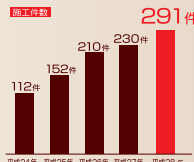
第3位

筑紫野・太宰府・大野城・春日・那珂川町 朝倉郡地区地場業者着工実績

全国建設業企業信用調査 ※帝国データバンク調べ

全国 97位 / (555,000社中)
福岡県 7位 / (2,055社中)

よかタウン施工実績 急上昇中



よかタウンのお家芸

「炭の力」で空気を清浄
空気から健康を考える安心できる室内に

炭の家

家族と住まいの健康を守る「炭」の効果…

空気清浄効果	消臭効果	マイナスイオン効果
遠赤外線効果	防菌効果	調湿効果
ミネラル効果	電磁波遮断効果	

よかタウンの家がさらに地震に強くなりました!
耐震・制震システム

従来の強固な耐震構造 ⊕
揺れを軽減する制震システム

先進の制震システム
制震ダンパーを採用



地震に強い家をつくる耐力面材
「ダイライト」を新しく採用!

地震に強い 火災に強い シロアリに強い 腐りにくい 湿気を通す



“高い断熱効果”
硬質発泡ウレタン



お好きな間取り・デザインで建築できます!

自由設計
注文住宅



よかタウンの充実の安心サポート

ローンご紹介実績多数!

はじめての住宅ローン

“夢のマイホームをあきらめないで” 資金が気になる人へ…

自己資金 0円でも、ご相談ください!

住宅ローンのお得な借り方や、
少しでも得する返済方法をお答えします。
まずはご連絡ください!

よかタウンの土地は“完成宅地”
3つの安心をお届けします!

- ① 造成・実測済だから安心!
- ② 売主のため仲介手数料0円
(仲介手数料: 物件価格 × 3% + 6万円 + 消費税が上限)
- ③ 土地利益はいただきません。

土地に自信アリ
比べてください!
コストの比較

土地価格 1,000万円の場合 一般的な仲介の土地	約240万円 違います!	土地の見方 本当に ご存知ですか?
造成費用 150万円 <small>(※造成費は土地により異なります)</small>		
実測費用 50万円		
仲介手数料 38,880万円		
土地価格 1,000万円	よかタウンの土地	
土地価格 1,000万円	土地価格 1,000万円	

※金額は一例です。内容により異なります。

戸建て・
分譲用地求む!

土地買い取りします。

◎詳しくはスタッフまでお尋ねください

株式会社 よかタウン

よかタウン